

Selvedge Draw-off Device

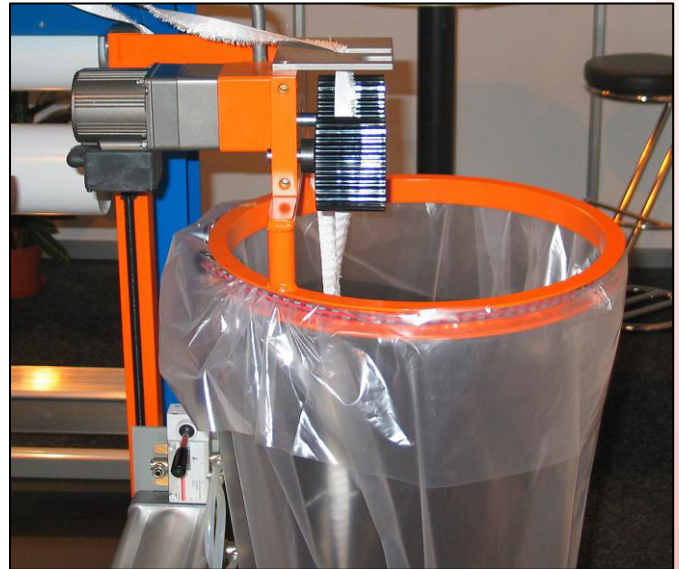
Kantenabziehvorrichtung

Dispositif d'enlèvement de lisière

Economical disposal
of the cut-off fringe selvedge

Rationelle Entsorgung
abgeschnittener Fransenkanten

Debarrassement rationnel
des lisières de franges coupées



The selvedge draw-off device consists essentially of a stand-alone frame with the selvedge draw-off gear and a plastic bag holding 120 litres. The device is used mainly in combination with batching units and it is placed beside the batch winder. Thanks to the big holding capacity of the bag, its disposal can take place together with the removal of the batch.



Die Kantenabziehvorrichtung besteht im Wesentlichen aus einem Ständer mit Kantenabziehgetriebe und einem Plastiksack von 120 l Inhalt. Die Vorrichtung wird hauptsächlich in Kombination mit Grossdockenwicklern eingesetzt und neben dem Dockenwickler aufgestellt. Die Entsorgung kann dank dem Auffangvolumen zusammen mit dem Abtransport der Grossdocke erfolgen.



Le dispositif d'enlèvement de lisières consiste essentiellement dans un support avec l'engrenage d'enlèvement de lisières et un sac en plastique d'une contenance de 120 litres. Le dispositif est utilisé principalement en combinaison avec des enrouleurs pour gros rouleaux, et il est placé à côté de l'enrouleur. Grâce au grand volume du sac, le débarrassement de celui-ci peut s'effectuer ensemble avec l'enlèvement du gros rouleau toilier.

Square Cloth roller

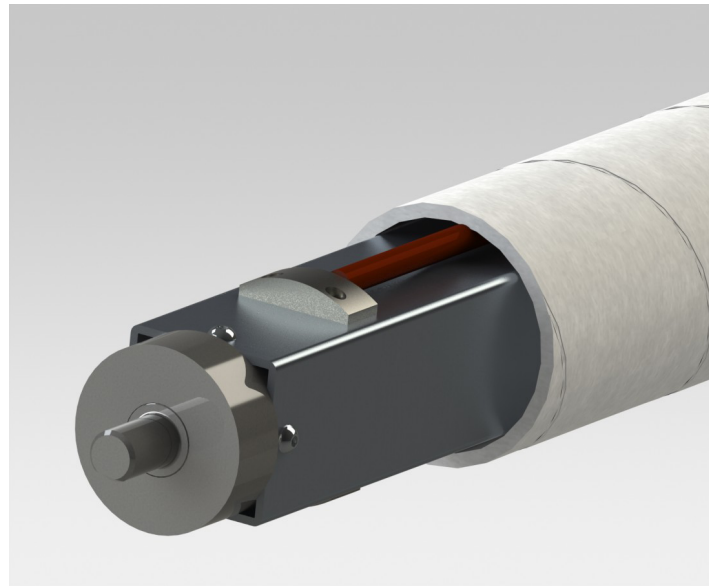
Vierkant-Warenbaum

Rouleau porte-tissu carré

with self-acting clamping device

mit selbstständiger Klemmvorrichtung

avec un dispositif de serrage automatique



[different adaptations available]



The square cloth roller consists of an aluminium tube construction over which one or more cylindrical cardboard tubes are placed as a core for the fabric. After terminating weaving the square cloth roller is pulled out of the wrapped tube and remains with the weaving loom, i. e., it will not be immobilized in the fabric store but will immediately be in productive use again. The cloth stores in working widths or in single cloth widths on the cardboard tube. In this case there is no need of unwinding the fabric before storage or delivery to release the roller.



Der Vierkant-Warenbaum besteht aus einer Alurohr-Konstruktion über die eine oder mehrere zylindrische Kartonröhren als Wickelkern gesteckt wird. Nach beendetem Weben wird der Vierkant-Warenbaum aus dem Wickelrohr herausgezogen und bleibt bei der Webmaschine, d.h. er wird im Stofflager nicht immobilisiert, sondern gelangt unverzüglich wieder in den produktiven Einsatz. Die Waren lagert in der Webbreite oder in Einzelbahnen. Ein Umwickeln vor der Lagerung oder Auslieferung, um den Warenbaum freizubekommen, entfällt.



Le rouleau porte-tissu carré est un tube en aluminium sur lequel un ou plusieurs tubes en carton cylindriques viennent placé comme cœur d'enroulement. Après l'opération du tissage le rouleau porte-tissu carré vient arracher du tube d'enroulement et reste près du métier à tisser, c'est-à-dire, il ne vient pas immobilisé dans le magasin peut être utilisé de nouveau immédiatement. Le tissu vient emmagasiner en largeur du tissu tissé ou en largeur individuelle. L'enveloppement, avant le stockage ou la livraison, n'est plus nécessaire pour dégager le rouleau porte-tissu.